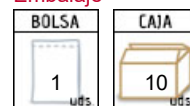




Composicion y densidad



Embalaje



Características



Chaqueta de alta visibilidad, confeccionada en tejido polar anti-peeling, de alto efecto calórico. Cuello alto con cremallera frontal entera. Puños elásticos y dos bolsillos delanteros con cremallera. Incluye dos bandas de material retrorreflectante cosidas en el contorno de la prenda por debajo del pecho y otras dos en cada manga. Disponible en un amplio colorido. Cumple normativa EN ISO 20471:2013 / A1:2016 (Clase 1 / Clase 2).

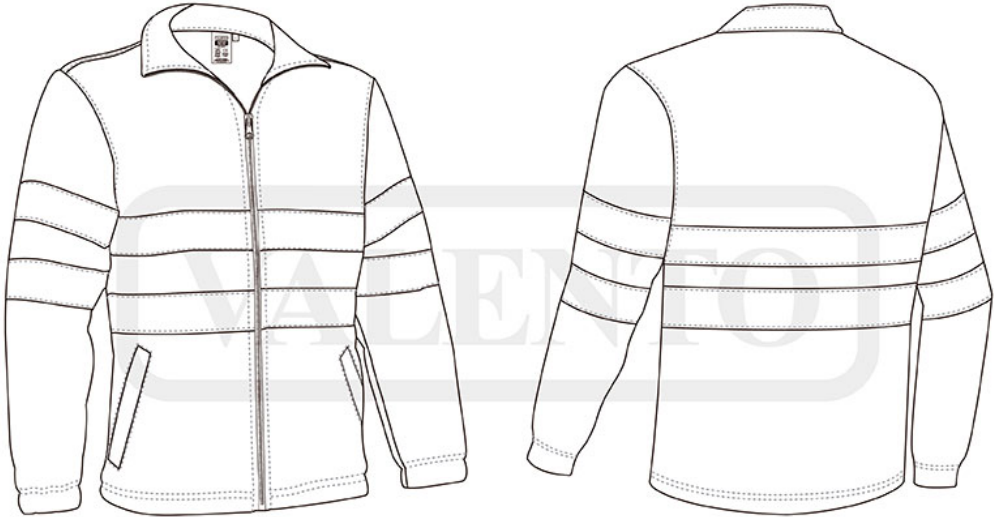
Medidas aproximadas por talla (cm.)

	adulto					grande
	S	M	L	XL	XXL	3XL
largo	66	69	72	75	78	81
ancho	53	56	59	62	65	68

Colores disponibles



Esquema



Detalles



Vista parte trasera de la prenda (espalda)